

, 2019-06-18

Région de Bruxelles Capitale  
INVENTAIRE DU  
PATRIMOINE NATUREL

SEQUIOIA DENDRON GIGANTEUM

## Sequoia géant

**Jette, Parc de la clinique Sans Souci,  
Avenue de l'Exposition Universelle, 218**

ID

1534

### Dimensions

Mesuré à une hauteur de 1,50 m, son tronc présente une circonférence de 482 cm (mesuré en 2022).

Cet arbre s'élève jusqu'à 20 m de haut environ.

Le diamètre de sa couronne est de 10 m.

Son fût monte sur une hauteur de 9.99 m.

### Classement

Considérant sa circonférence, cet arbre est le 32<sup>e</sup> plus gros de son espèce en Région de Bruxelles-Capitale.

### Environnement

Groupe de moins de 5 arbres. Arbre invisible de la voirie, en espace privé.

### Etat sanitaire

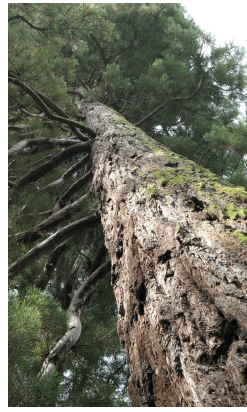
Défauts moyens

### Coordonnées Lambert

X : 146426 / Y : 174668.94



, 2019-06-18



, 2019-06-18